

速度取締り指針

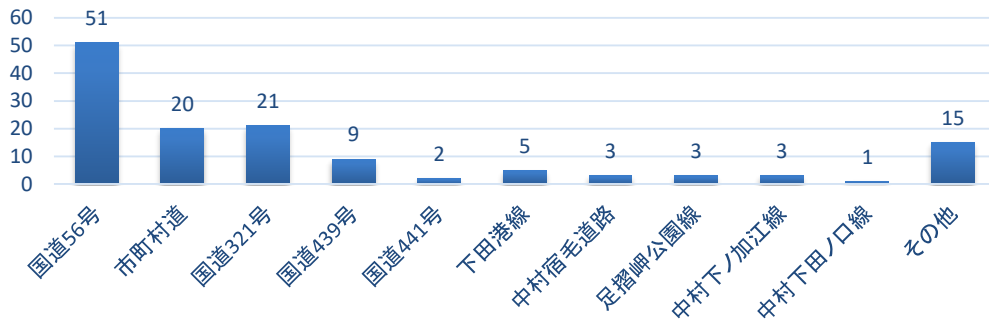
中村警察署の速度取締り重点

重点路線	重点時間帯	重点区域	規制速度
国道56号	14:00～17:00	四万十市古津賀	50km/h

★ 重点以外の区域、時間帯であっても、取締りを実施することがある。

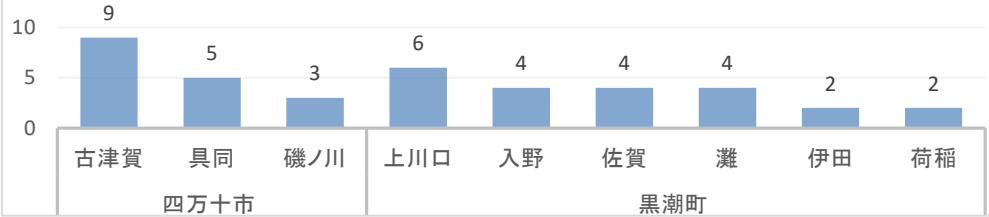
中村警察署管内における過去5年間（平成31年～令和5年【上半期】）の交通事故実態

【路線別発生状況】



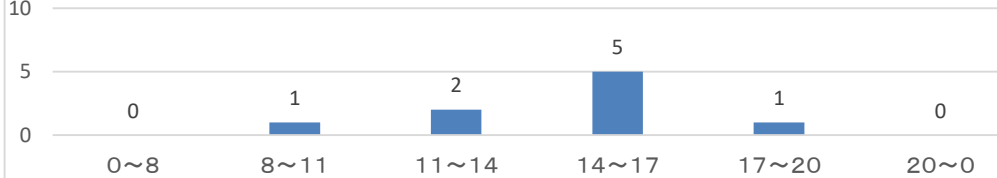
●過去5年間【上半期】の人身事故を道路別で分析すると、**国道56号**での発生が最も多い。

【国道56号における地区別発生状況】



●過去5年間【上半期】の国道56号で発生した人身事故を地区別で見ると、**四万十市古津賀地区**で多く発生している。

【国道56号 四万十市古津賀地区における時間帯別発生状況】



●過去5年間【上半期】の国道56号で発生した人身事故を時間帯で見ると、**四万十市古津賀地区で14時～17時の間**に多く発生している。

～令和5年の交通情勢（11月末現在）～

- 中村警察署管内では、人身事故が45件（－8）発生し、死者2名（－1）、負傷者60名（－3）
- 死亡事故は、土佐清水市三崎（国道321号）で軽四乗用の自損事故と四万十市具同（国道56号）で軽四乗用と横断歩行者との衝突事故となっている。

その他の交通指導取締り要点

- 国道56号では速度取締りのほか、携帯電話違反及びシートベルト違反の取締り強化を図る。
- 市町村道では速度取締りのほか、自転車指導取締り及び交差点関連違反、特に歩行者妨害違反の取締り強化を図る。