

令和5年下半期 窪川警察署 速度取締り指針

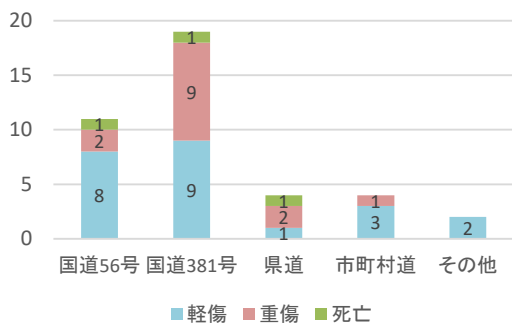
窪川警察署の速度取締り重点

重点路線	重点時間帯	重点区域	規制速度
国道381号	8:00～10:00	所在地管内 (古市町～秋丸)	40km/h 50km/h 法定区間

★ 重点以外の場所、時間帯であっても、速度取締りを実施することがある。

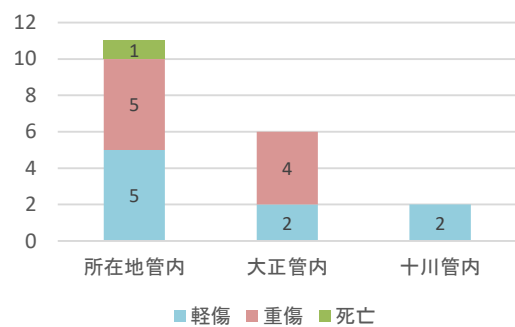
窪川警察署管内における下半期の交通事故実態（平成30年～令和4年）

人身事故発生件数（路線別）



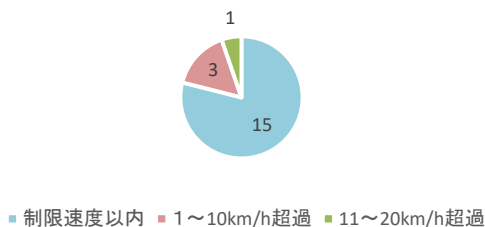
▼ 路線別に人身事故発生状況を比較すると、国道56号で11件、国道381号で19件と国道の発生が非常に多い。

地区別発生状況（国道381号）



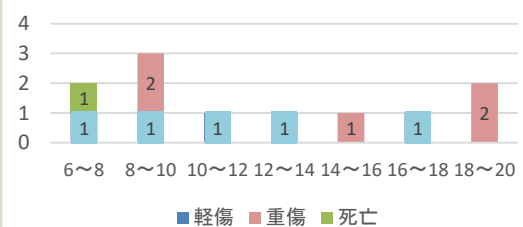
▼ 国道381号の発生状況を地区別で比較すると「所在地管内（古市町～秋丸）」で11件発生し、全体の57.9%を占めている。

速度超過が伴う事故状況（国道381号）



▼ 国道381号の速度超過を伴う事故は全体の26.7%であり、同事故の内容内訳は、軽傷事故（追突2、正面衝突1）3件、死亡事故（正面衝突1）1件であった。

時間帯別発生状況（所在地管内・国道381号）



▼ 国道381号「所在地管内（古市町～秋丸）」の発生状況を時間帯別に比較すると、「8時～10時」の時間帯に多く発生している。

～ 令和5年5月末における交通事故発生状況～

- 窪川警察署管内では人身事故が3件発生し、負傷者3人となっている。
- 路線別では、国道56号で2件、その他で1件となっており、すべて所在地管内の発生となっている。

その他の交通指導取締り要点

国道381号においては、速度違反取締りのほか、携帯電話やシートベルトの違反取締りを強化