

速度取締り指針

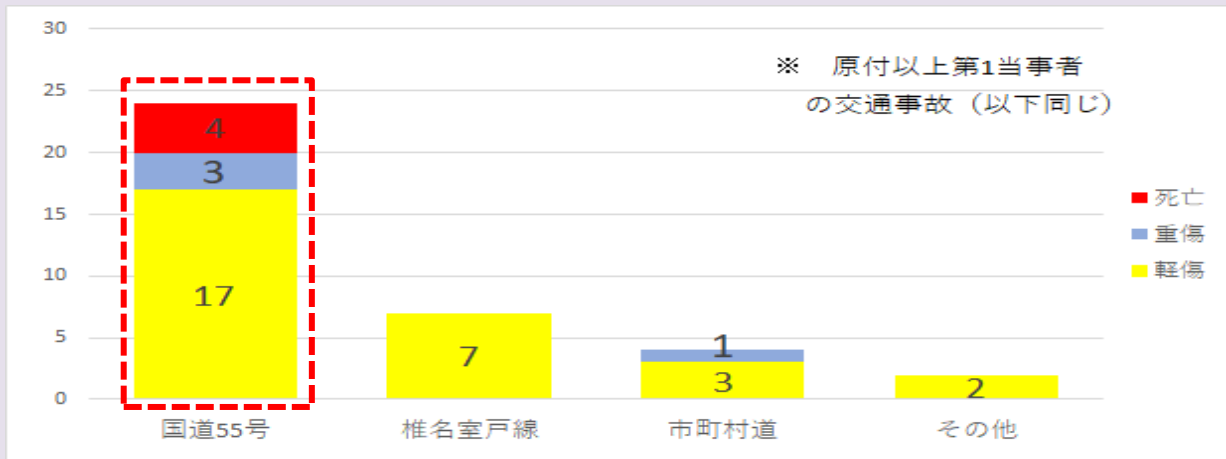
室戸警察署の速度取締り重点

重点路線	重点時間帯	重点区域	規制速度
国道55号	14:00～18:00	浮津地区	50km/h 40km/h

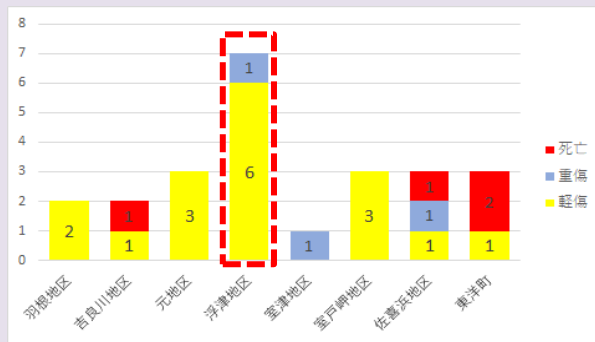
◆ 重点以外の区域・時間帯であっても取締りを実施します

室戸警察署管内における交通事故実態 平成30年～令和4年の下半期

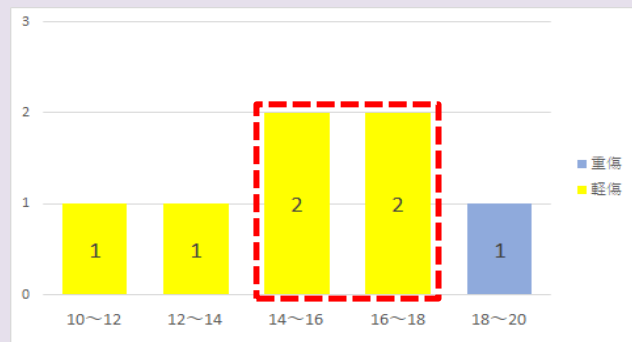
○ 路線別人身事故発生状況



○ 国道55号・地区別人身事故発生状況



○ 国道55号（浮津地区）時間帯別人身事故発生状況



～室戸署管内の交通事故発生状況～

- 過去5年間の各下半期の事故発生状況を路線別に見ると、国道55号での発生が24件(全体の約6割)と最も多く、死亡事故及び重傷事故は全て国道55号で発生している。
- 国道55号で発生した24件の事故を地区別に見ると、浮津地区での発生が他の地区より多く、吉良川地区及び佐喜浜地区以東で死亡事故が発生している。
- 浮津地区における事故は14～18時台に多く発生している

※ その他の交通指導取締り重点

交差点関連違反、携帯電話の使用違反、シートベルト違反取締り等を強化して実施します。