

速度取締り指針

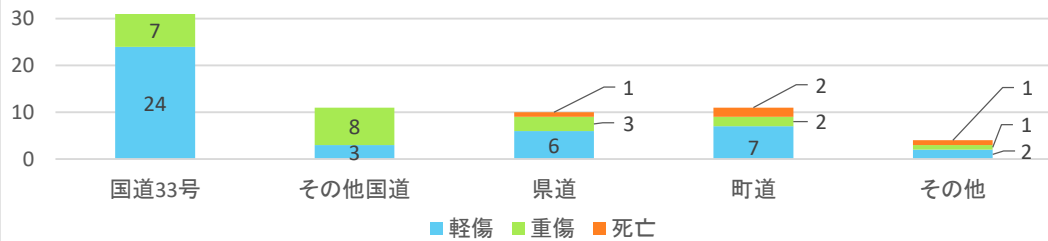
佐川警察署の速度取締り重点

重点路線	重点時間帯	重点区域	規制速度
国道33号	15:00～18:00	佐川地区	50km/h

★ 重点以外の場所、時間帯であっても、取締りを実施することがある。

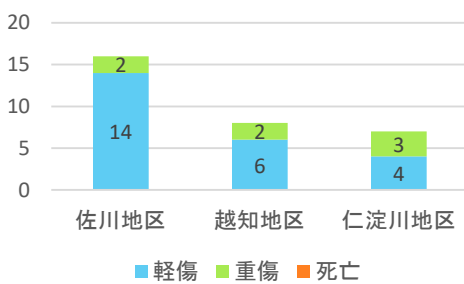
佐川警察署管内における下半期の交通事故実態（平成30年～令和4年）

路線別人身事故発生件数



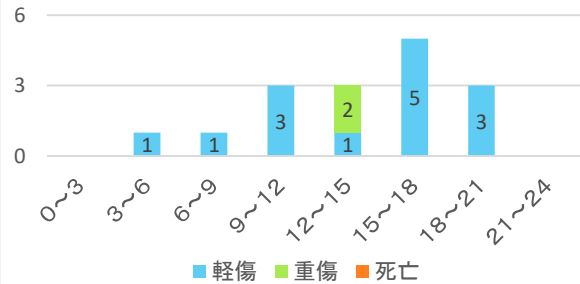
▼ 路線別に人身事故発生状況を比較すると、国道33号が31件で一番多い。

国道33号・地区別発生状況



▼ 国道33号の発生状況を地区別に比較すると「佐川地区」の発生が全体の半数以上を占めている。

国道33号「佐川地区」時間帯別発生状況



▼ 15時～18時の時間帯に人身事故が最も多く発生している。

～ 令和5年5月末における交通事故発生状況 ～

- 佐川警察署管内では人身事故が6件発生し、負傷者7人（軽傷者6人、重傷者1人）となっている。
- 路線別では、国道33号で4件、県道で1件、その他（駐車場）で1件の人身事故が発生している。
- 地区別では、佐川地区3件、仁淀川地区3件の人身事故が発生している。

その他の交通指導取締り要点

国道33号においては、速度違反取締りのほか、シートベルト装着義務違反の取締りを強化