

風水害から命を守るため！



家庭保存版

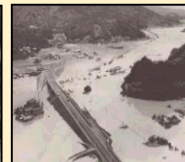


高知県警察

いざという時にあなたは、大切な人の命を守れますか？

～大雨等による危険信号を知り行動しましょう～

1 まず、知る！



● あなたがお住まいの自宅等は、風水害の被害を受ける可能性が高い地域ですか？

あなたがお住まいの自宅等が、海の側、山際に面した場所、造成地で斜面、河川の側、過去に災害にあった場所、これらのことが当てはまる場所であれば、特に災害に対して注意しなければなりません。

気象庁等からの情報

自治体からの情報

大雨

指定河川洪水情報

暴風

波浪

高潮

特別警報 数十年に一度のこれまでに経験したことのないような重大な危険が差し迫った異常な状況

まだ避難していない人は緊急に避難して下さい！

避難指示（緊急）

災害が発生するなど状況がさらに悪化し、人的被害の危険性が非常に高まった場合に発表

速やかに避難場所へ避難して下さい！

避難勧告

災害による被害が予想され、人的被害が発生する可能性が高まった場合に発表

避難に時間を要する人（ご高齢の方、障害のある方、乳幼児等）とその支援者は避難を開始して下さい。

避難準備・高齢者等避難開始

台風の場合：暴風域に入る数時間前に発表
大雨の場合：数時間前から2時間前に発表

大雨・洪水・暴風 高潮・波浪警報

各警報が出れば、命の危険が高まったとの意識を持ち防災モードに切り替えて下さい。
そして、一人一人が命を守るための判断と行動を起こして下さい。

各種注意報

命の危険性
が高まる

2 次に、行動！



指定避難所

家庭保存版



高知県警察

- あなたに災害の危険が迫っています。
いつ、どこへ、どうやって避難するか考えていますか？

いつ？



避難は早い時期（明るいうち）が原則です。特に、お年寄りや障害のある方は、避難に時間がかかりますので、移動時間を考えて早めに避難し（させ）ましょう！

どこへ？

避難は、自治体等が開設する自宅から近い指定緊急避難場所へ避難し（させ）ましょう！
※『指定避難所』とは、各自治体で定めていますので、事前に確認してください。また、風水害の危険が迫った際には、自治体からお持ちの携帯電話へ避難先情報等を緊急速報メールとしてお知らせする場合があります。

どうやって？

一人での避難は極力、避けて下さい！避難行動は、親類やご近所の方と一緒に行えば安全です。また、避難のタイミングを逃した場合は、諦めずに垂直避難等を行って下さい！（1階より2階へ、山側（土砂）から離れた建物内のより安全な部屋等へ移動する。）

「せっかく避難したのに結局何もなかった」ではなく「災害に遭わなくて良かった」と思うことが何より大切です！自分や家族等の大切な命をお互いに守りましょう！