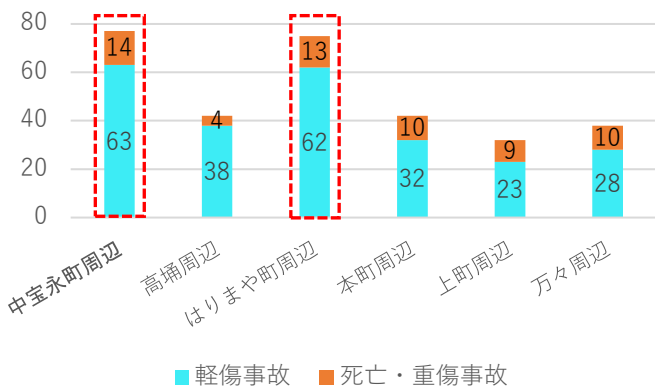


高知警察署の速度取締り重点

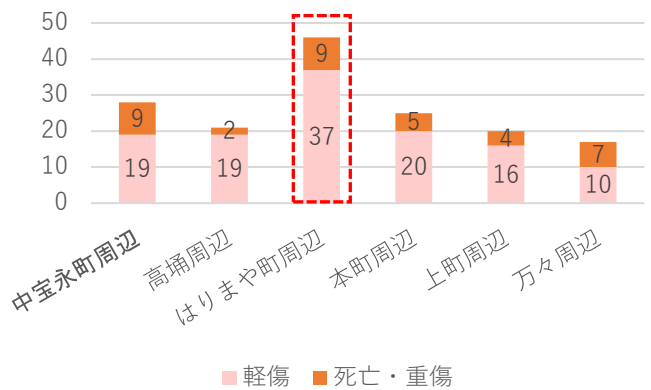
重点路線	重点区域	重点時間	規制速度
市道	はりまや町周辺	8時～12時 16時～20時	20km/h 30km/h

※ 上記以外の区域においても、速度超過が認められる通学路・生活道路等を選定し、取締りを実施します。

高知署管内 区域別人身事故
(過去5年上半期)



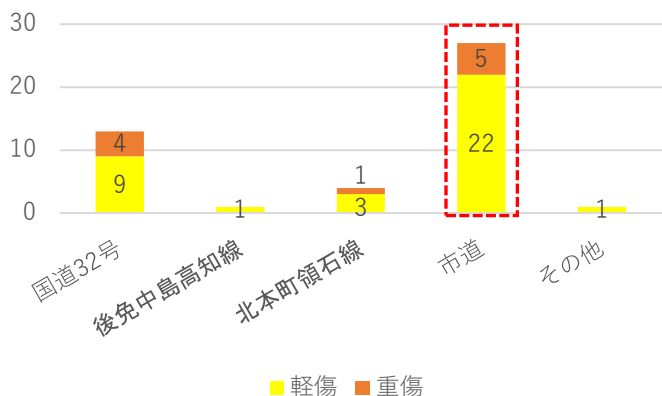
管内区域別 歩行者・自転車が関係する
人身事故 (過去5年上半期)



高知署管内において交通事故の多い上記6区域(半径500m周辺)における過去5年間(上半期)の人身事故件数を見ると、「中宝永町周辺」「はりまや町周辺」で多く発生しています。

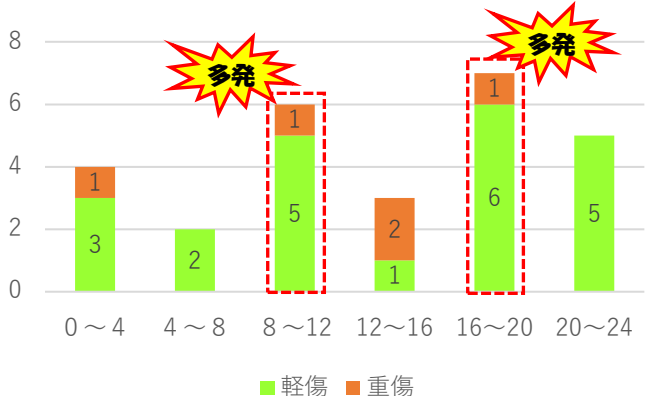
高知署管内において交通事故の多い6区域における過去5年間(上半期)の人身事故のうち、歩行者・自転車が絡む事故を見ると、「はりまや町周辺」で46件と最も多く発生しています。

はりまや町周辺 路線別 歩行者・自転車が
関係する人身事故 (過去5年上半期)



はりまや町周辺における過去5年間(上半期)の歩行者・自転車が絡む人身事故件数を路線別に見ると、軽傷事故、重傷事故ともに「市道」で最も多く発生しています。

はりまや町周辺市道 時間帯別 歩行者・自転車が
関係する人身事故 (過去5年上半期)



はりまや町周辺市道における過去5年間(上半期)の歩行者・自転車が絡む人身事故件数を時間帯別に見ると、同区域では「8～12時」「16～20時」に人身事故が多発しています。

歩行者・自転車が関係する事故は重大事故に発展する危険性が高く、自動車の速度を抑制することが重要となります。また、令和5年上半期の人身事故件数は、はりまや町周辺が最多15件(前年比+10件)と他区域に比べ増加していますので、令和6年上半期は、はりまや町周辺を速度取締り重点区域とします。