

速度取締り指針

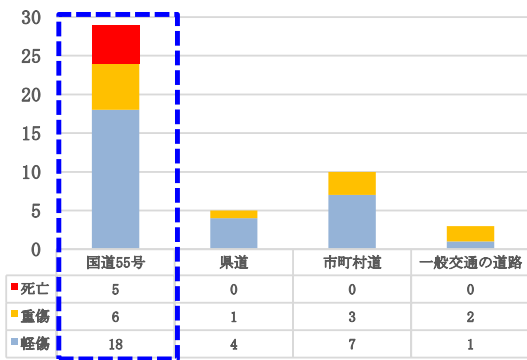
室戸警察署の速度取締り重点

重点路線	重点時間帯	重点区域	規制速度
国道55号	13:00~16:00	元地区	50 km/h 40 km/h

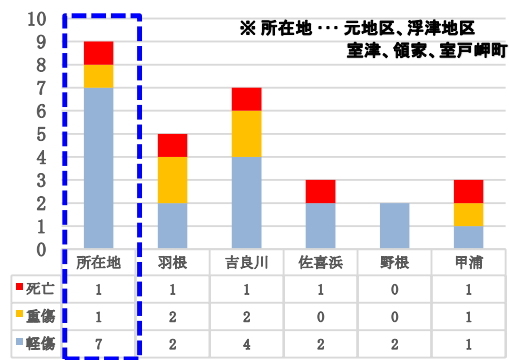
※ 重点以外の区域・時間帯であっても取締りを実施します

室戸警察署管内における交通事故実態 【過去10年の上半期(1月~6月)】

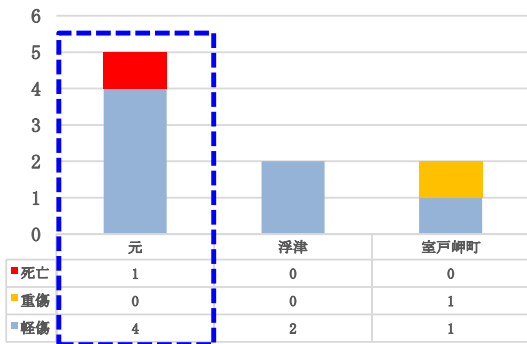
① 路線別



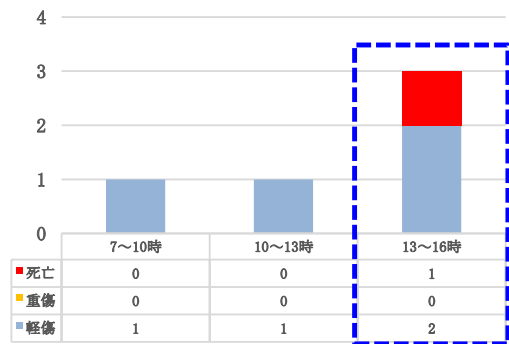
② 管轄別 (国道55号)



③ 地区別 (所在地、国道55号)



④ 時間帯別 (元地区、国道55号)



- 過去10年間(平成28年から令和7年まで)の上半期(1~6月)に発生した交通事故の発生状況を路線別に見ると、**国道55号**での発生が **29件(全体の約62%)**と最多である。
- 国道55号上で発生した事故を管轄別に見ると、**所在地**の管轄内での発生件数が **9件**と最多である。
- 所在地の管轄内の国道55号上で発生した事故9件を地区別に見ると、**元地区**での発生件数が **5件**と最多である。
- 所在地の管轄内のうち、**元地区**の国道55号上で発生した事故5件を時間帯別で見ると、**13~16時**の間に **3件(死亡事故1件、軽傷事故2件)**の事故が発生している。

国道55号では、速度違反のほか、交通事故防止・被害軽減のため横断歩行者妨害等の交差点関連違反やシートベルト装着義務違反についても交通取締りを強化して実施します。