

速度取締り指針

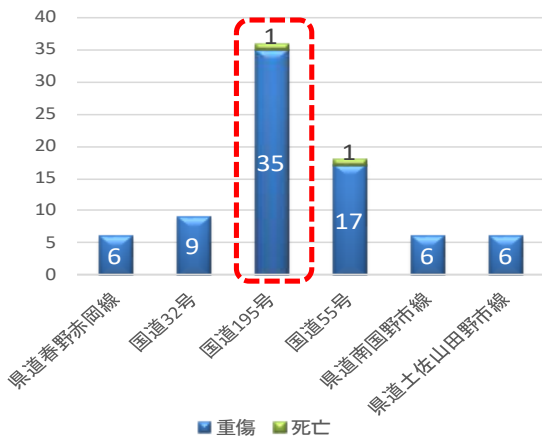
南国警察署の速度取締り重点

重点路線	重点時間帯	重点区域	規制速度
国道195号	16:00～20:00	香美市 土佐山田地区	40km/h 50km/h

★ 重点以外でも取締りをします。

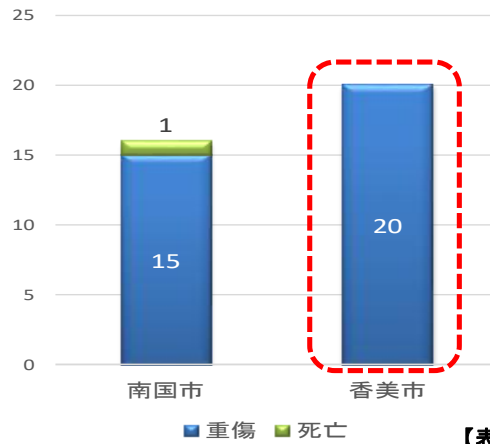
南国警察署管内における交通事故実態 過去10年間（平成28年～令和7年・1～6月）

主要路線別人身（重傷・死亡）交通事故件数



【表1】

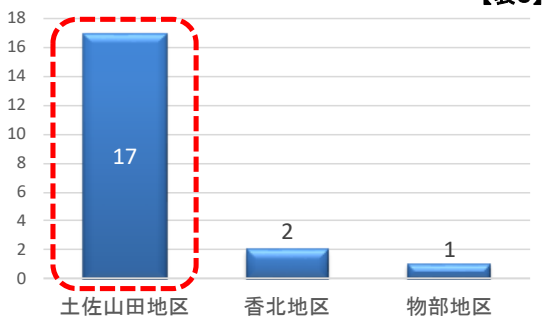
国道195号、地域別人身（重傷・死亡事故）交通事故発生件数



【表2】

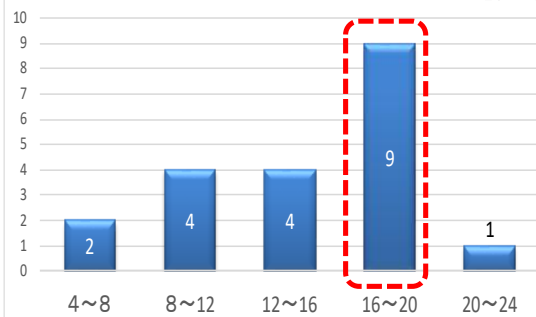
主要路線別で比較すると、国道195号（香美市）における重傷・死亡事故の発生が多い。

国道195号、香美市地区別
人身（重傷）交通事故件数



【表3】

国道195号、香美市土佐山田地区の
時間帯別交通事故発生件数



【表4】

国道195号（香美市）では「土佐山田地区」での重傷事故が最も多く発生。

国道195号（香美市土佐山田地区）では「16時～20時」の時間帯に重傷事故が最も多く発生。

★ 令和7年11月末の南国警察署管内の交通事故発生状況

- ・ 交通事故が96件発生（前年同期比-9件）、死者6人（前年比+1人）、傷者99人（前年比-13人）
- ・ 高齢者の事故は51件発生（前年比-6件）、死者2人（前年比-2人）、傷者33人（前年比+7人）

その他の交通指導取締り要点

主要幹線道路と通学路を中心に、交差点関連違反（横断歩行者等妨害など）と自転車の指導取締りを強化